

► IBAK PANORAMO Viewer

Der **IBAK PANORAMO Viewer** ist ein leistungsstarkes Tool zum interaktiven Abspielen von PANORAMO Filmen.

Mit diesem Viewer können Sie PANORAMO-Filme (*.IPF) und PANORAMO-Scan-Dateien (*.IPS) betrachten.

Der PANORAMO-Film wird dabei nicht wie andere bekannte Filmformate (MPEG, VHS) abgespielt sondern der Betrachter bewegt sich mit der Kamera aktiv in dem Film. D.h. er kann mit der Kamera vor- und zurückfahren sowie um 360° schwenken.

Zusätzlich kann das gescannte Objekt in einer Abwicklung dargestellt werden. In diesem Fall wird das Objekt (Haltung, Schacht) der Länge nach aufgeschnitten und zu den Seiten abgewickelt. Wenn für den Film Inspektionsdaten vorliegen, können Sie in dem Film direkt zu den erfassten Stationen springen.

Punktwolke

Mit einem speziellen Verfahren kann nach dem Erstellen eines Panoarmo Schacht Scans eine Punktwolke erstellt werden. Bei diesem Vorgang werden auf Grundlage der optischen Bildinformationen eine Vielzahl von Messpunkten erfasst.

Mit Hilfe dieser Punkte kann anschließend die Struktur (geometrische Form) des Schachtes in der Punktwolkenvermessung grafisch dargestellt werden.

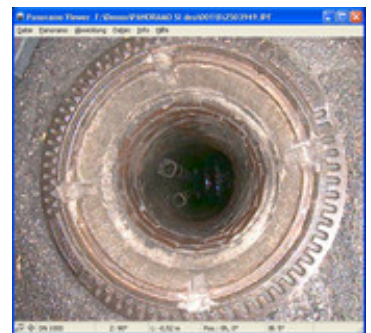
In dieser Darstellung sind unterschiedliche Messungen möglich.



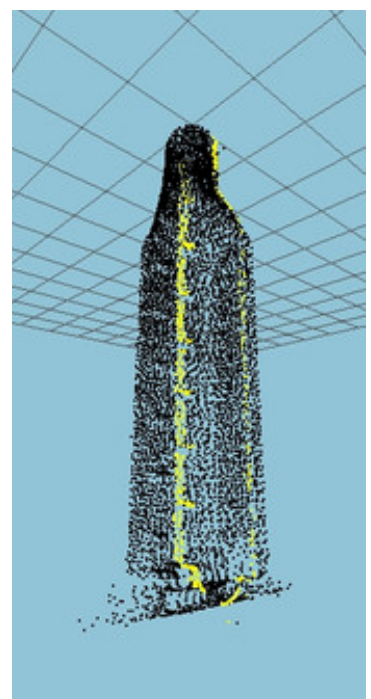
PANORAMO Viewer,
PANALYSE



PANORAMO Viewer,
Abwicklung



PANORAMO Viewer, Schacht



PANORAMO Viewer,
Punktwolke

