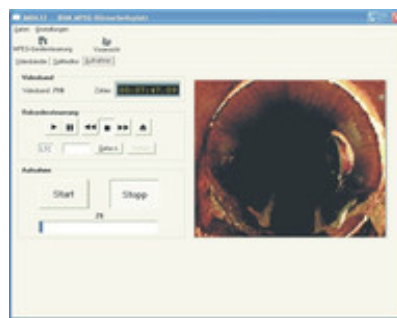
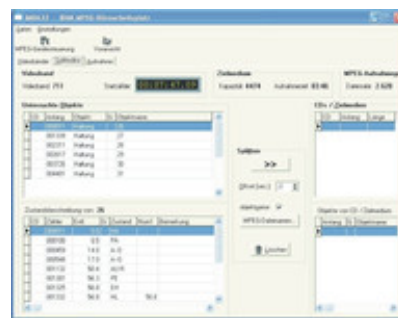


► IBAK IMBA 32



IBAK IMBA 32 Aufnahme



IBAK IMBA 32 Splitteditor

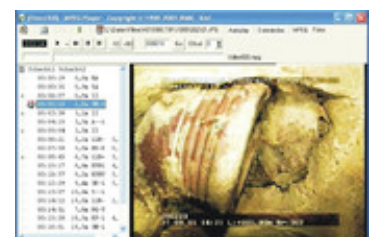
IBAK IMBA 32 ist eine eigenständige Software zur nachträglichen Digitalisierung von Videobändern. Dabei können verschiedene MPEG Formate (MPEG 1/ 2/ 4) mit unterschiedlichen Bitraten (Qualitäten) erzeugt werden. Als Voraussetzung zur Nachdigitalisierung sind lediglich die zu den Videokassetten passenden Inspektionsdaten im IKAS 32 Sicherungs- oder ISYBAU-Format (*.h und *.lh) erforderlich. Nach dem Einlesen der Inspektionsdaten werden dem Anwender die einzelnen Haltungen oder Leitungen vom Videorekorder selbsttätig digitalisiert. Die "Timecode-Kalibrierung" erfolgt dabei automatisch. Etwaige Differenzen werden korrigiert, so dass bis auf eine kurze Endkontrolle keine weiteren Arbeitsschritte erforderlich sind. Schon bei der Produktion bestimmen Sie als Anwender, ob Sie die Daten für eine CD, DVD oder Wechselplatte produzieren. IMBA 32 legt Ihnen gleich die passende Ordnerstruktur an, die Sie nur noch mit einer Standard-Brennsoftware Ihrer Wahl auf CD/DVD brennen müssen. Dabei wird selbstverständlich darauf geachtet, dass immer ganze Haltungsobjekte auf einer DVD enthalten sind.



IBAK IMBA 32 Einstellungen

Features:

- MPEG 1/ 2/ 4 Format
- Wählbare Qualitäten
- Hardwareunterstütztes Encoding
- Echtzeit Encoden
- Wählbarer Namensvergabe für MPEG-Dateien
- Konfigurierbare Bildparameter (Helligkeit, Kontrast, Farbe etc.)
- Automatischer Datenindex
- Datenquelle z.B. IBAK *.i32 oder ISYBAU *.h und *.lh-Formate
- Autom. Timecodereferenz
- Anbindung an GIS Systeme möglich
- Verschiedene Videorekorder möglich
- Lizenzfreie Viewersoftware
- Nachtr. Einzelbilddigitalisierung
- Zentrale Archivierung für Videoserver



IBAK IMBA 32 MPEG-Player



IBAK IMBA 32 MPEG-Player Bilder

Systemvoraussetzungen:

- PC Pentium > 2.0 GHz
- 512 MB RAM
- 2te Festplatte min. 80 MB
- IBAK MPEG 2 Karte
- serielle Schnittstelle optisch entkoppelt für Videorekorder
- Videorekorder Panasonic AG 7350 mit TC Interface oder JVC SR 388
- DVD/CD Brenner Laufwerk
- Win XP Prof. oder Win 2000
- Freier PCI Slot für MPEG 2 Karte
- Installierter MPEG 2 oder 4 Codec (kann von IBAK geliefert werden)

Qualitäten/ Datenraten:

- MPEG 1 - 1.2 MBit/s 371 min/DVD
- MPEG 2 - 2.4 MBit/s 209 min/DVD

- MPEG 2 - 4,0 MBit/s 134 min/DVD
- MPEG 2 - 6.0 MBit/s 91 min/DVD
- MPEG 4 - 3.0 MBit/s 180 min/DVD

Prospekt Download

 [IBAK IMBA 32](#)