



IBAK KW 500

Kamerakabel und -winde

Motorbetriebene Kamerakabelwinde

Kamerakabellänge 450 m

Integrierter schwenkbarer Ausleger

Automatisch lagerichtige Kamerakabelaufwicklung

Zugkraftregelung

MODULAR II kompatibel

IBAK KW 500



IBAK KW 500 ist eine stationäre, motorisch angetriebene Kabelwinde und nimmt bis zu 450 m Kamerakabel auf. Der starke Motor und eine automatische Spilleinrichtung sorgen für ein lagegerechtes Wickeln des Kamerakabels. Am Ausleger mit Umlenkrolle und integrierter Längenmessung kann ein Arbeitsplatzstrahler montiert werden. Mit der Fernbedienung lassen sich die Kabelwinde und die für das einfache und sichere Einsetzen der Kamerafahrwagen zusätzlich montierte Hubseilwinde vom Heckraum aus steuern. Die in die Winde integrierte Zugkraftregelung sorgt unter allen Betriebsbedingungen für optimale Leistungen und synchronisiert Kabelwinde und Kamerafahrwagen.



IBAK Fernbedienung für KRA und Hubseilwinde

Technische Systemdaten:

Kamerakabel

- 450 m, Kabeltyp: 626/11; Kabelmantel beständig gegen übliche Bestandteile des kommunalen Abwassers
- 12 pol. Steckverbinder druck- und wasserdicht mit hochwertiger Zugentlastung, Schutzart: IP68

Kabelwinde

- Breite / Höhe / Tiefe: ca. 620/790/800(1670)
- Gewicht ohne Kabel ca. 130 kg; Gewicht mit 450 m Kabel Typ 626/11: ca. 205 kg
- schwenkbarer Ausleger
- Längenzähler: dm
- Anschlußspannung: 95VDC/500W
- Hubseilwinde: 24VDC/240W
- Fernbedienung
- Handbetrieb möglich
- Hubseilwinde
- NOT-AUS Schalter

Zubehör:

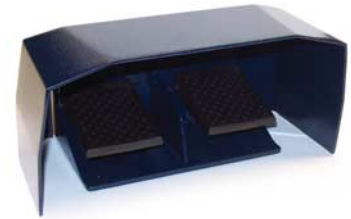
- Arbeitsplatzstrahler Halogen oder Xenon
- Fußschalter

Optionen

- Kamerakabel konfektioniert für EEx
- PANORAMO Lichtwellenleiter-Kabel



IBAK Arbeitsplatzstrahler mit Xenon-Licht



IBAK Fußschalter für Hubseilwinde



IBAK KKD 12 Kamera-Steckverbinder



IBAK KKD 12 Kamera-Steckverbinder mit LWL= Lichtwellenleiter für PANORAMO-System



IBAK Helmut Hunger GmbH & Co. KG
Wehdenweg 122 · 24148 Kiel · Germany
Tel. +49 (0) 431 7270-0
Fax +49 (0) 431 7270-207
info@ibak.de · www.ibak.de