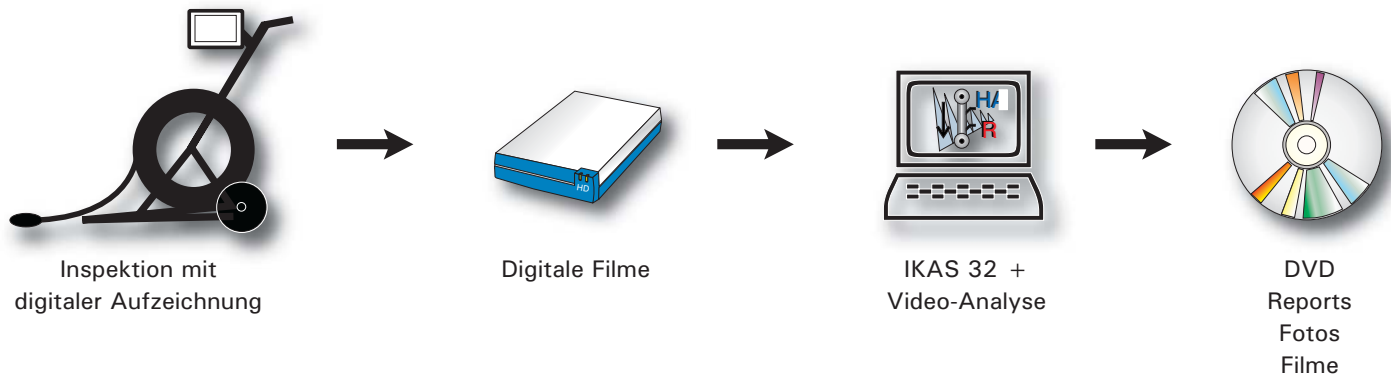


Video Analyse

...vor Ort wird die Inspektion mit einem einfachen Aufzeichnungsgerät, z.B. einem MPEG-Rekorder, als digitaler Film festgehalten. Als einzige Information wird der Längenzähler der Haspel in das Videobild eingeblendet oder parallel für jede Station notiert...

Filme¹, die wie in dem obigen Beispiel oder ähnlich erstellt wurden, können im IKAS 32 mit der Option "Video Analyse" eingebunden und nachträglich "untersucht" werden.



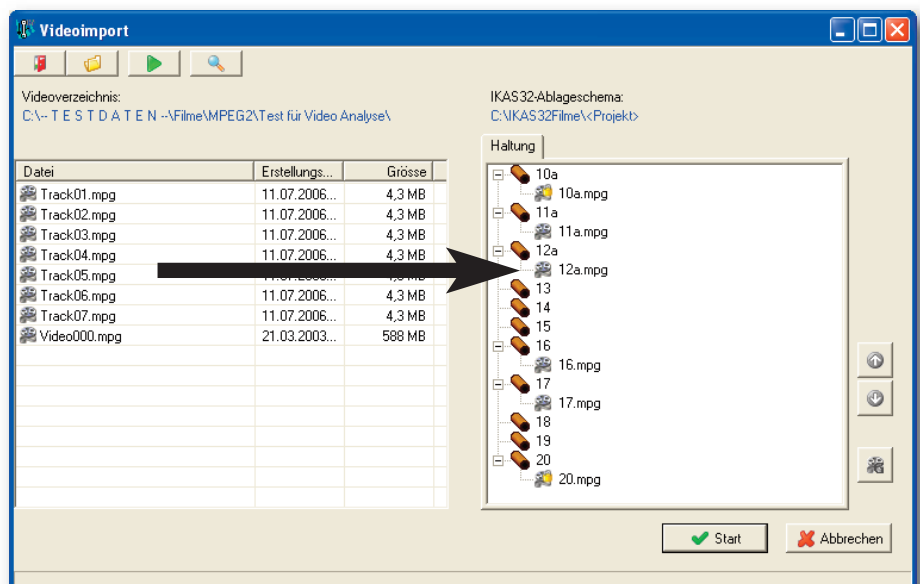
Voraussetzungen:

- IKAS 32 ab der Version 1.9
- IKAS 32 Option "Video Analyse"
- Inspektionsfilme¹: MPEG1, 2 oder 4, DivX... von IBAK- oder Fremdsystemen
- Für die Video-Analyse sollte im Video der Entfernungswert eingeblendet sein

Über eine einfache Zuordnung wird die Verbindung zwischen dem Film und dem Datensatz der Haltung/Leitung hergestellt.

Einem Kanalnetzobjekt können beliebig viele Filme mit einer einstellbaren Reihenfolge zugewiesen werden.

Es können auch Filme von Fremdsystemen geladen werden.



¹ Es werden alle Filmformate unterstützt, für die ein entsprechender Decoder auf dem Rechner installiert ist.

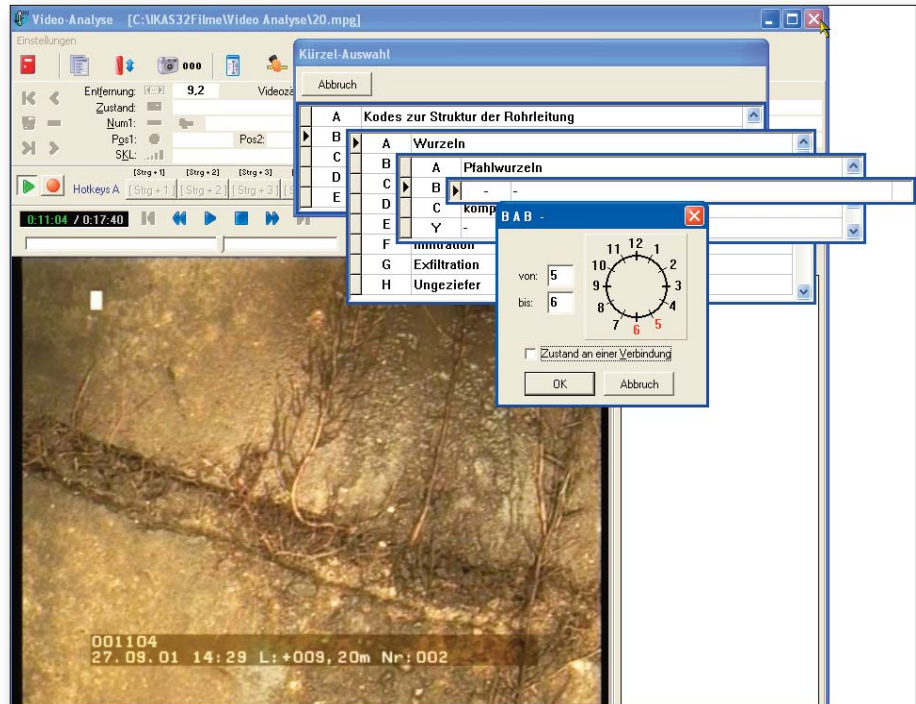
IBAK IKAS 32

Video Analyse

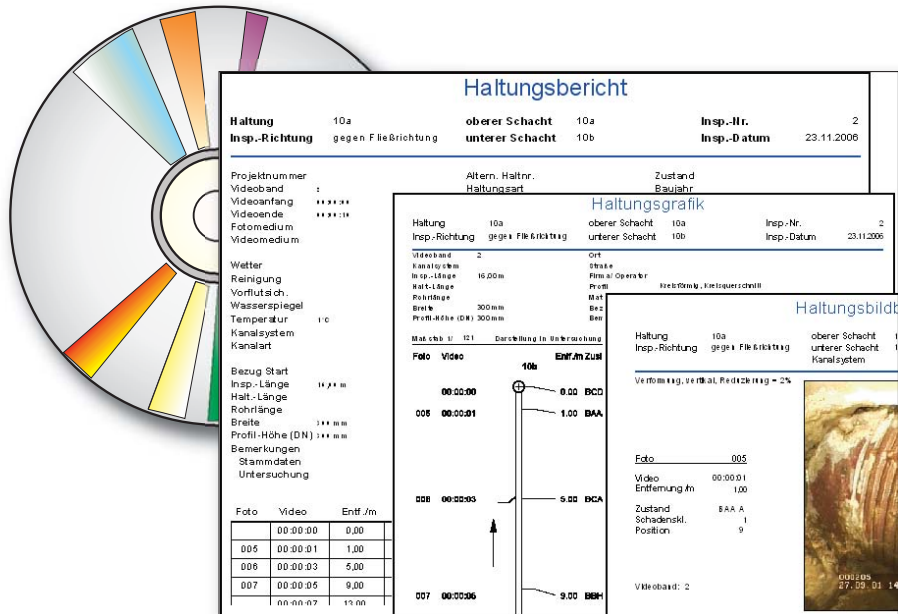
Anschließend wird der Film mit der Analyse "untersucht".

Leistungsspektrum:

- Kürzelauswahl (Kürzel-Assistent für EN13508)
- Hotkeys, Erfassen von Streckenschäden
- Digitale Einzelbilder
- Haltungsgrafik mit Inspektionsverlauf
- Messfunktionen (Wasserstandhöhe, Strecke/Fläche im Rohrquerschnitt)



Nach der Analyse können die Filme wie gewohnt mit allen Berichten, Fotos und dem ReportViewer auf einer CD/DVD zusammengestellt werden.



IBAK Helmut Hunger GmbH & Co. KG
 Wehdenweg 122 · 24148 Kiel · Germany
 Tel. / Fax +49 (0) 431 7270-0 / -207
 info@ibak.de · www.ibak.de

IBAK - Quality makes the difference