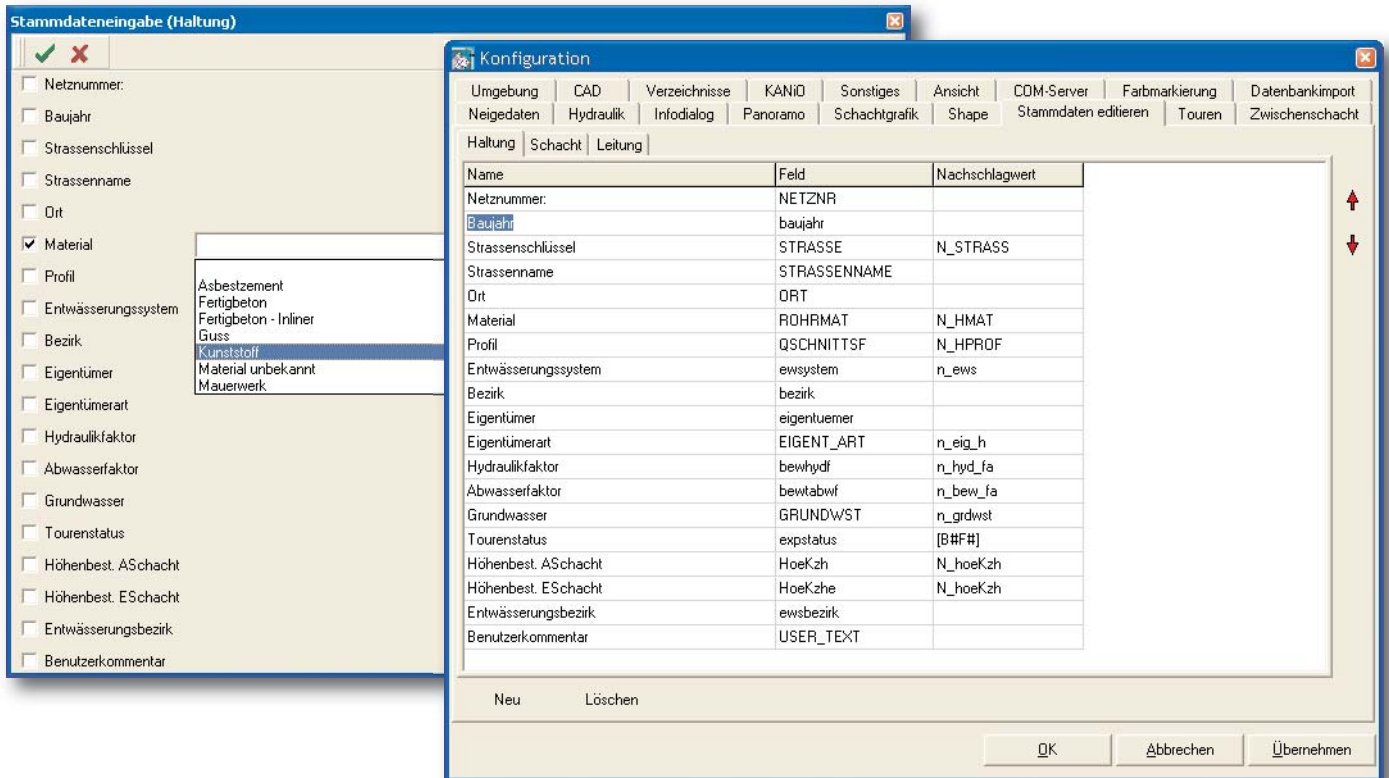


Option Stammdaten editieren



Massendaten-Editieren von Haltungen, Schächten und Leitungen

Mit dieser Option lassen sich mehrere Kanalobjekte (Haltungen, Schächte und Leitungen) gleichzeitig editieren. Um bestimmte Objekte gemeinsam zu editieren, müssen diese nur markiert werden.

Nach Aufruf der Option können dann obig dargestellte Datenbankfelder gleichzeitig editiert werden. Der eingegebene Wert wird nach Bestätigung an allen markierten Objekten eingetragen.

Die zu editierenden Felder können vom Anwender frei inkl. der Nachschlagtabellen definiert werden

Features:

- Massenstammdaten-Editieren von Haltungs-, Schacht- und Leitungsfeldern
- Freie Konfiguration der zu editierenden Felder
- Freie Konfiguration der jeweiligen Nachschlagtabellen
- Auswahl der Objekte mittels Maus (Marklist)
- Gleichzeitiges Editieren/Setzen bestimmter Werte von beliebiger Anzahl von Objekten



IBAK Helmut Hunger GmbH & Co. KG
Wehdenweg 122 · 24148 Kiel · Germany
Tel. / Fax +49 (0) 431 7270-0 / -207
info@ibak.de · www.ibak.de

IBAK – Quality makes the difference