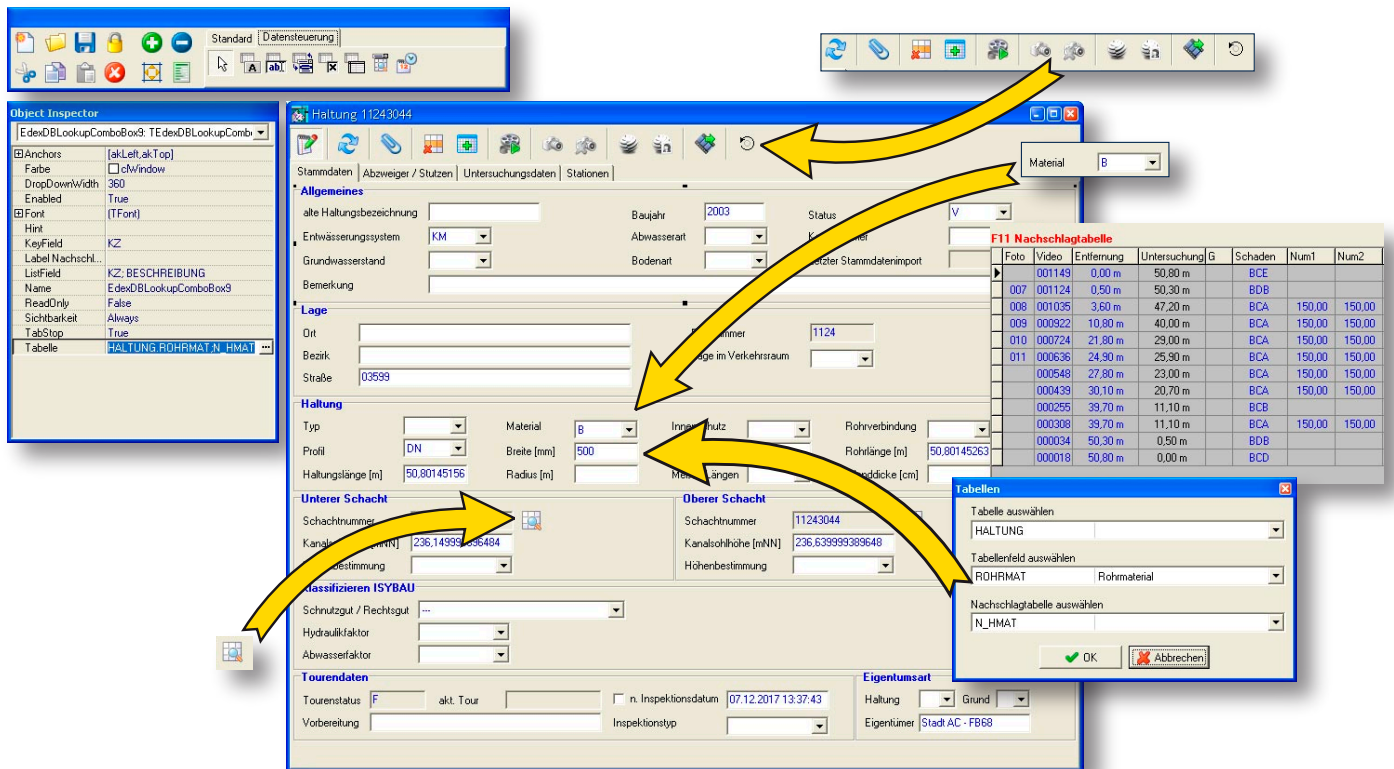


Option individuelle Editierformulare



Frei definierbare individuelle Editierformulare mit vollständiger Funktionalität für Haltungen, Schächte und Leitungen

Mit dieser Option lassen sich aus IKIS heraus zu dem Dialog „Haltungen, Schächte- und Leitungen editieren“ anwenderspezifische Eingabeformulare bzw. Masken ergänzend erstellen.

Individuelle Eingabeformulare können je nach Arbeitssituation bzw. Anforderungen der Anwender erstellt und wieder aufgerufen werden.

Die Positionen der Datenbankfelder und Feldbezeichner können, genau wie die Nachschlagetabellen, die Listboxen und auch die „Tabellengrids“, frei bestimmt werden.

Aus den Standard Editierformularen stehen bekannte Funktionalitäten zur Verfügung: das Aufrufen von Fotos und Filmen, das Anlegen einer neuen Untersuchung, das Aufrufen der PANORAMO-Analyse oder die Dokumentenverwaltung.

Bereits erstellte Formulare lassen sich für den einzelnen Benutzer speichern, abrufen und sogar für alle Netzanwender veröffentlichen.

Die individuellen Editierformulare sind für Haltungen, Leitungen und Schächte verfügbar.

Features:

- Individuelles Erstellen von Editierformularen
- Wählbare Tabellenfelder und Beschriftungen
- Wählbare Nachschlagetabellen
- Sichern für Arbeitsplatz oder alle Netzwerk-User
- Bestimmung der Schriftgrößen,- fonts und -farben
- Funktionen wie :
 - Foto, Film aufrufen
 - Untersuchung anlegen
 - PANORAMO-Analyse
 - zugehörigen Schacht suchen
 - u.v.a.
- Einbinden von Fotos
- Bestimmung der Hintergrundfarbe



IBAK Helmut Hunger GmbH & Co. KG
Wehdenweg 122 · 24148 Kiel · Germany
Tel. / Fax + 49 (0) 431 7270-0 / -207

www.ibak.de info@ibak.de

QUALITY MAKES THE DIFFERENCE