

# IBAK IKAS 32 1.9

## Release-Infos, Stand Januar 2009

**IBAK IKAS 32 ist das in Deutschland meist verkaufte Kanal-TV-Inspektionsprogramm. Viele Details wurden für eine moderne effiziente TV-Inspektion und den Einsatz in vielen Ländern optimiert.<sup>1)</sup>**

### IBAK Viewer

- IBAK Viewer sind Windows Vista-fähig
- Reportviewer auch mit Setup (zum Anzeigen älterer DVDs mit aktuellem Reportviewer)

### IKAS 32 MPEG

- IKAS 32 MPEG-Aufzeichnung wahlweise chronologisch oder objektweise möglich – mit der neuen objektweisen MPEG-Aufzeichnung beginnt jeder Inspektionsfilm bei 00:00h
- IKAS 32 Videoanalyse erweitert um die Schachtinspektion – die Funktionsweise und Datenhaltung entspricht der Haltungs-/Leitungs-Inspektion

### IKAS 32 BK-Edition

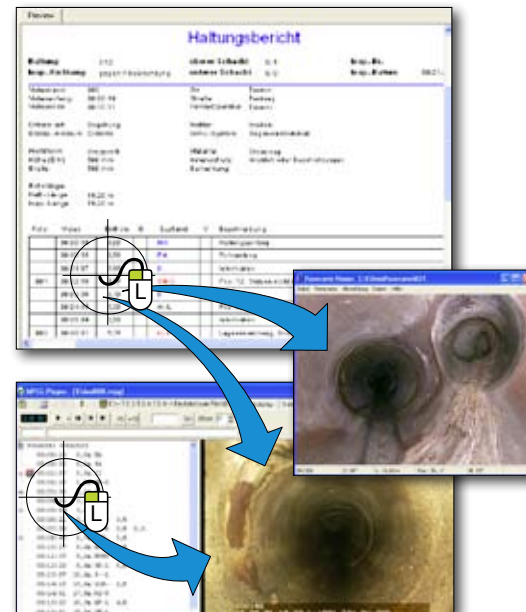
- Für den aktuellen Bedienkoffer IBAK BK ab 3.5 mit PC-Einheit
- Mit optimiertem Analyse-Assistenten, für eine übersichtliche Menüführung mit Softwarebedienung und Videobild auf einem Bildschirm
- Alle Schnittstellenmodule des IKAS 32 verfügbar
- MPEG Aufzeichnung direkt im Bedienkoffer

### IBAK NAVIGATOR®

- Softwarelösung für die Kanal-TV-Inspektion der gesamten Grundstücksentwässerung mit automatisch erzeugtem georeferenzierten Lageplan
- Erfassen komplexer Anschlussnetze mit lenkbare Kamera – ORION L – und dem NAVIGATOR. Der Leitungsverlauf mit allen Knickpunkten und Abzweigern wird automatisch 3-dimensional in der IKAS 32-Option PLAN berechnet
- Keine aufwändige Mess-Hardware erforderlich

### Teilnetz-Assistenten in der IKAS 32-Option PLAN

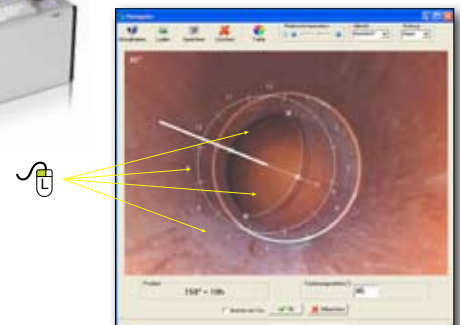
- 3-dimensional berechneter Anschluss-Leitungsverlauf aus den TV-Inspektionsdaten
- Leitungen mit Darstellung im Höhenverlauf
- Konstruktionswerkzeuge zur Anpassung der Lage von End- und Knickpunkt in X-, Y- und Z-Richtung.
- Georeferenzierte X-, Y- und Z-Koordinaten für den gesamten Leitungsverlauf
- Koordinaten können mit geeigneten Schnittstellen zu GIS-Programmen transferiert werden



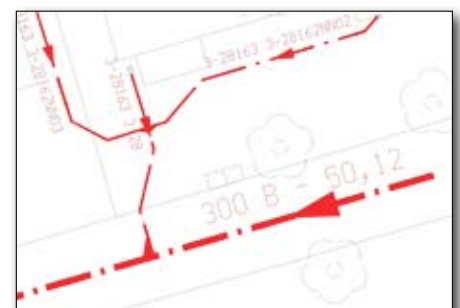
▲ IBAK Reportviewer: Einfach im Bericht per Mausclick zur entsprechenden Filmposition



◀ IBAK BK 3.5 Bedienkoffer



▲ Optische Vermessung eines Krümmers mit NAVIGATOR-Dialog



▲ IBAK IKAS 32-Option PLAN: Darstellung eines vollständigen Anschlussnetzes n-ter Ordnung

<sup>1)</sup> Einige Funktionen sind optional, Verfügbarkeit für verschiedene Sprachen auf Anfrage

# IBAK IKAS 32 1.9

## EN13508-2, Kodierung Europanorm...

Die optischen Inspektionen von Abwasseranlagen werden nach einem der gängigen Systeme gemäß EN 13508-2 kodiert. IKAS 32 1.9 gewährleistet diese Europanorm-Kodierungen und zeichnet sich durch hohe Benutzerfreundlichkeit aus. Nach Festlegung der Inspektionsvorgaben wird das gewünschte Kodiersystem aktiviert; der Benutzer wird von den IKAS 32-Dialogen durch die Eingabemaschinen inklusive der Eingabeprüfung geleitet. Somit werden mit der Software IKAS 32 1.9 Fehlerquellen minimiert – das Ergebnis sind saubere Inspektionsberichte nach EN 13508-2.

### ... in Deutschland:

#### • IKAS 32 Schnittstelle ISYBAU XML:

- ISYBAU XML Eingabemaschinen, Reports und Zustandskodierung gemäß Arbeits-hilfen Abwasser 2006 und Folgende
- Kodierung gemäß M149-2 (EN13508-2)
- inkl. Kanalstammdaten Import
- inkl. Anschluss-Leitungsdaten
- IKAS 32-ISYBAU96/01 Daten können geladen werden.
- Auch ISYBAU96/01 Inspektionen mit M143-Kodierung können im ISYBAU XML Format exportiert werden.

#### • IKAS 32 Schnittstelle DWA M150

- Alternatives XML-Format zu ISYBAU2006
- Neu verfügbar: M150 Leitungsoption, zur Nutzung mit der IKAS 32-Option PLAN
- DWA M150 Version 2

## IBAK PANORAMO®

### PANORAMO®SI Schachtinspektion

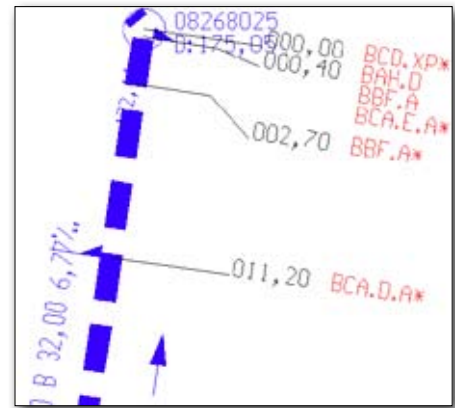
- Neues Kamerasystem und IKAS 32-Analyse für PANORAMO SI
- IKAS 32 erweitert mit PANORAMO-Analyse SI zur Verwaltung, Inspektion und Reportage von PANORAMO-SI-Filmen
- Reportviewer inkl. Anzeige von PANORAMO-SI-Schachtfilmen

### ... in Europa:

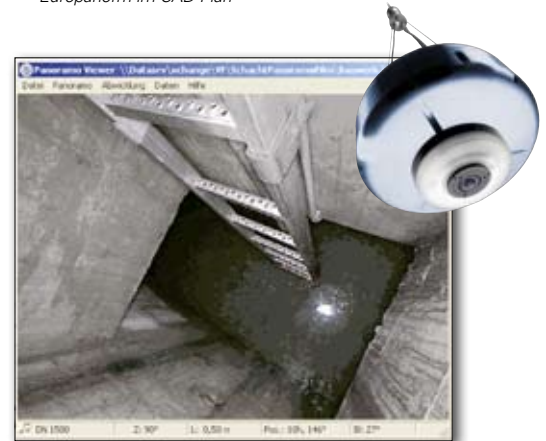
- **Belgien:** IKAS 32 Schnittstellenmodul BEFDSS mit zweisprachigem Reportsystem (französisch und niederländisch) und Zustandskodierung gemäß CEN13508-2.
- **Niederlande:** IKAS 32 Schnittstellenmodul SUFRIB2.1; neueste Version SUFRIB 2.1 verfügbar
- **Dänemark:** IKAS 32 Schnittstellenmodul DANDAS V2.3.1, Zustandskodierung CEN 13508-2 national adaptiert und Reportsystem gemäß Danva
- **Weitere Länder** mit Zustandskodierung CEN 13508-2

### PANORAMO® Haltungsinspektion

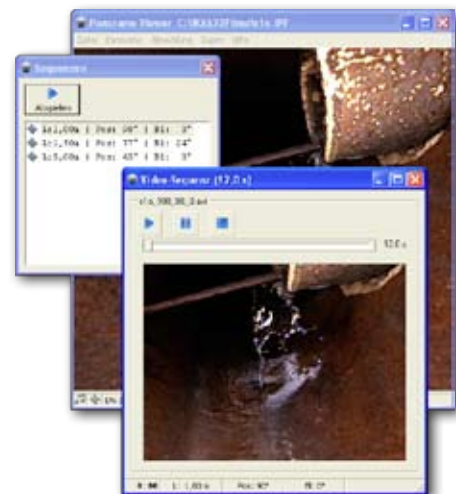
- PANORAMO-Sequenzen: Darstellung und automatische Verwaltung von Video-Sequenzen für extrem langsame Bewegungsabläufe.
- Geplant: Audiosequenzen für PANORAMO in Dänemark
- OLE-PANORAMO-Viewer zur Anbindung an Fremdsysteme (GIS) mit Funktionsumfang des Freeware IBAK-PANORAMO-Viewer



▲ Europanorm im CAD-Plan



▲ IBAK PANORAMO SI: Sicht in einen Schacht



▲ IBAK PANORAMO Viewer und Videosequenz



IBAK Helmut Hunger GmbH & Co. KG  
Wehdenweg 122 · 24148 Kiel · Germany  
Tel./ Fax +49 (0) 431 7270-0 / -207

[www.ibak.de](http://www.ibak.de) [info@ibak.de](mailto:info@ibak.de)

QUALITY MAKES THE DIFFERENCE