

IBAK News

Software



IKAS 32 1.9

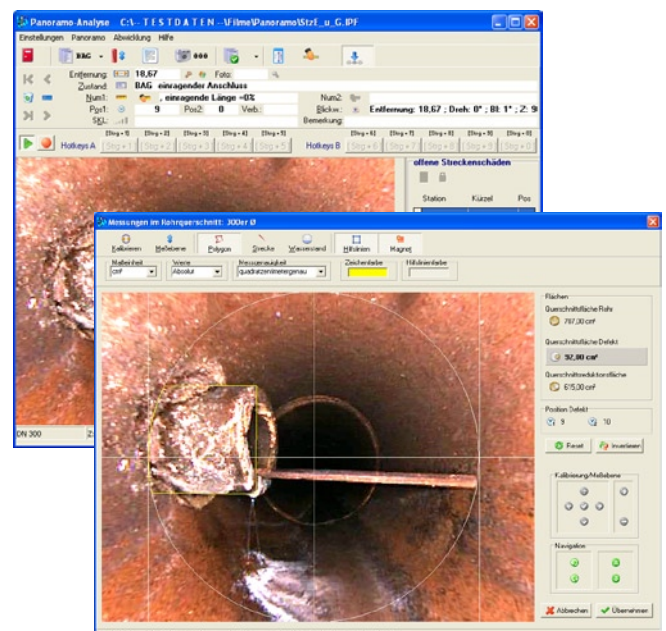
IBAK Kanal Analyse System

Das IKAS 32 wurde mit der Version 1.9 weiter den Anforderungen der modernen TV-Kanal-Inspektion angepasst. Neben den unten aufgeführten Neuheiten kann jetzt mit entsprechenden Optionen eine Schadensvermessung mit der Orpheus sowie eine Durchmesserbestimmung mit dem Fahrwagen KRA75 + elektrischer Lift + beliebiges IBAK Kamerasystem durchgeführt werden.

Panoramo Analyse

- Neues Layout
- HotKeys (wie im EDE-Betrieb)
- Digitale Einzelbilder mit Texteinblendung
- Flächenvermessung im Rohrquerschnitt
- Messen der Wasserstandshöhe

- Stretch-Abwicklung
Beliebiges Stretchen und Stauchen der Abwicklung.



EN 13508 / M149-2

IKAS32 - Ready for EN 13508 & ISYBAU XML.

Alle Infos dazu unter:

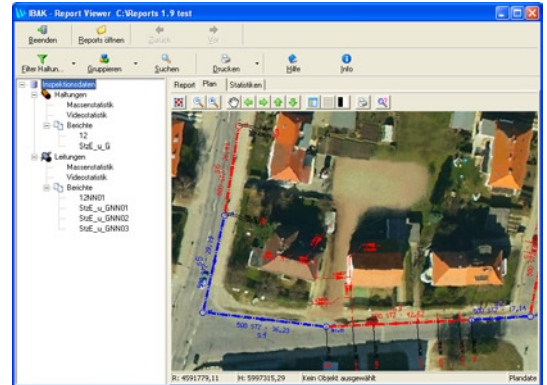
www.ibak.de/software/informationen

IKAS 32 1.9

IBAK Kanal Analyse System

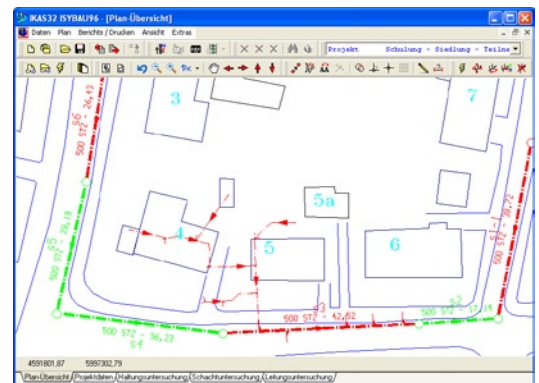
Report Viewer

- Statistikseite mit relevanten Objektdaten
- Anzeige von Kanalnetzplänen/Karten
- Navigation zwischen Berichten und Kanalnetzplan



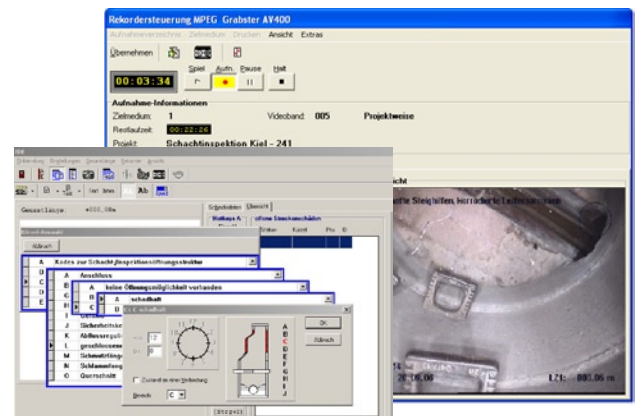
IKAS32 Plankomponente

- Anschlussleitungsnetze
- Berücksichtigung horizontaler Bezugspunkte
- Individuelle Kanalnetzdarstellung



Video Schachtinspektion

- Inspektion im EDE-Betrieb
- Digitale Einzelbilder
- MPEG Aufzeichnungen wie bei Haltungsinspektionen
- Schachtberichte mit Videostatistik



IBAK Helmut Hunger GmbH & Co. KG
Wehdenweg 122 24148 Kiel Germany
Tel. +49 (0) 431 7270-0
Fax + 49 (0) 431 7270-207
info@ibak.de www.ibak.de