



IBAK ILP

Profileur laser

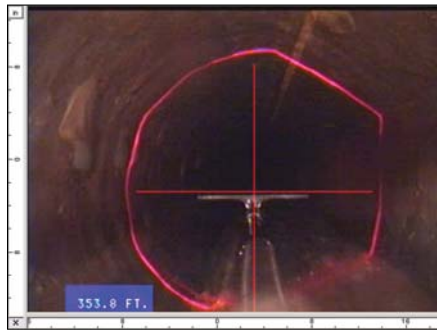
Mesure de la déformation des canalisations

Logiciel d'analyse

Enregistrement en format MPEG

Précision 0,5%

IBAK ILP



Exemple d'un profil laser

L'**IBAK ILP** (profileur laser) permet d'identifier et de calculer efficacement les déformations dans les canalisations principales. Un laser projette dans le champ de vision de la caméra un cercle sur la paroi intérieure du tuyau. Ces images sont enregistrées numériquement en format MPEG. Un profil numérique est calculé à partir des données saisies et est traité graphiquement par le logiciel d'analyse spécial. Différents modèles laser en matière synthétique léger sont disponibles pour les caméras à tête orientable IBAK.

Caractéristiques techniques du système:

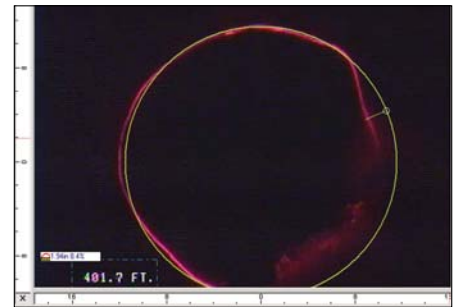
- Utilisable à partir du DN 150 (à partir du DN 200 avec PANORAMO)
- 180 mesures par profil
- Enregistrement en format MPEG
- Analyse manuelle et automatique

Calcul

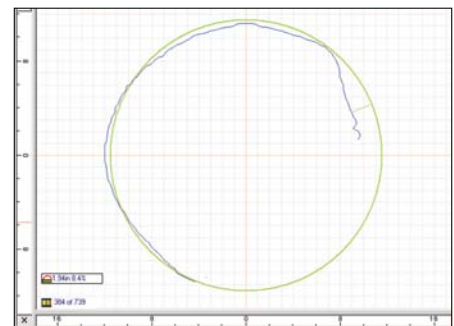
- de la réduction de section
- de la déformation en pourcentage
- des dommages par suite de l'érosion
- des creusements

Localisation

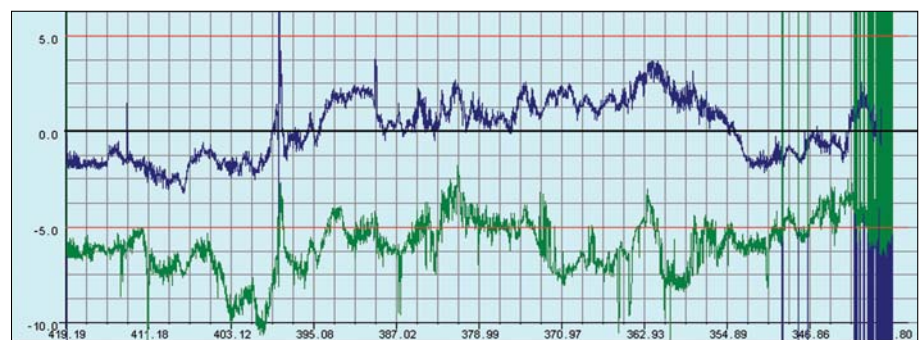
- des décalages
- des obstructions
- des inégalités après gainage



Mesure de la déformation, représentation optique



Mesure de la déformation, représentation numérique



Mesure de la déformation, schéma diamètre minimum - maximum



IBAK Helmut Hunger GmbH & Co. KG
Wehdenweg 122 · 24148 Kiel · RFA
Tél. / Fax +49 (0) 431 7270-0 / -207
info@ibak.de · www.ibak.de

IBAK - La qualité fait la différence