



IBAK KW 305

IBAK KW 305/505

Kabelwinden

Vollautomatische, motorbetriebene Kabelwinden

Kamerakabellänge bis zu 500 m

Zugkraftregelung

Automatisch lagenrichtige

Kamerakabelaufwicklung

Schwenkbarer Ausleger

Hubseilwinde

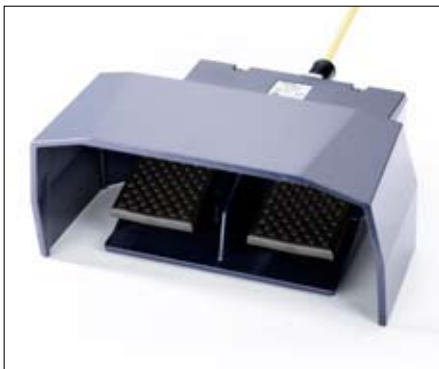
IBAK KW 305/505



IBAK KW 305 und **KW 505** sind vollautomatische, motorbetriebene Kabelwinden, die bis zu 300 m (KW 305) bzw. 500 m (KW 505) Kamerakabel aufnehmen. Beide sind für den Betrieb mit den IBAK-Fahrwagen und -Kameras konzipiert. Auch die IBAK LISY-Fahreinheiten werden – in Kombination mit den LISY-Winden – an eine der beiden Kabelwinden angeschlossen. Die IBAK-Kugelbildscanner PANORAMO und PANORAMO SI lassen sich an der KW 505 (mit FO-Kabel) betreiben.

Die integrierte Zugkraftregelung synchronisiert das Zusammenspiel von Fahrwagen und Winde: In Abhängigkeit zur Fahrwagen-Geschwindigkeit wird das Kabel entsprechend schnell auf- und abgewickelt. Durch diese intelligente Regelung wird ein Überfahren des Kamerakabels verhindert und gleichzeitig eine gleichmäßige Rückfahrt gewährleistet.

Der schwenkbare Ausleger der Winden ermöglicht die genaue Positionierung über dem Schacht. Das jeweilige Kamerasystem wird mit Hilfe der Hubseilwinde sicher und präzise in den Schacht eingebracht, während der integrierte Arbeitsplatzstrahler die Schachttöffnung optimal ausleuchtet.



▲ IBAK KW 305/505, Fußschalter für Hubseilwinde

Die automatische Kabelführung unterstützt die lagenrichtige Aufwicklung des Kamerakabels.

In Verbindung mit dem Bediengerät BS 5 profitiert der Anwender vom „Autostopp“. Dieser lässt bei der Rückwärtsfahrt den Fahrwagen an frei definierbaren Stellen automatisch anhalten, was insbesondere die Anfahrt des Einlassschachtes erleichtert: ein weiteres Beispiel für den hohen Bedienkomfort von IBAK-Inspektionsanlagen.

Technische Systemdaten:

Kabelwinde KW 305 / KW 505

- Schwenkbarer Ausleger
- Umlenkrolle mit integriertem Längenmesssystem
- Längenanzeige
- Hubseilwinde
- Fernbedienung
- Halogen-Arbeitsplatzstrahler

Kabelwinde KW 305

- Breite/Höhe/Tiefe: 500/780/720 mm ohne Ausleger
- Kamerakabel bis zu 300 m

Kabelwinde KW 505

- Breite/Höhe/Tiefe: 550/860/900 mm ohne Ausleger
- Kamerakabel bis zu 500 m

Zubehör:

- Kabelumlenkvorrichtung zur Umlenkung des Kamerakabels (Windenausleger-Schacht)
- Xenon-Arbeitsplatzstrahler
- Fußschalter für die Hubseilwindenbedienung
- Positionierrolle PANORAMO SI (KW 505)



▲ IBAK KW 305/505, Kabelumlenkvorrichtung für schwer zugängliche Schächte



▲ IBAK KW 505, PANORAMO-SI-Positionierrolle



IBAK Helmut Hunger GmbH & Co. KG
Wehdenweg 122 · 24148 Kiel · Germany
Tel./ Fax +49 (0) 431 7270-0 / -207

www.ibak.de info@ibak.de

QUALITY MAKES THE DIFFERENCE